

### ESPECIFICACIONES

Dimensión	Medidas	Británicas
Máx. Altura de trabajo	22.04m	72ft 4in
Máx. Altura de la plataforma	20.04m	65ft 9in
Rango máximo de funcionamiento (+0,6 m)	13.17m	43ft 2in
Rango máximo de la plataforma	12.57m	41ft 3in
Dimensiones de transporte de la plataforma (LxAxA)	7.36m×2.44m×2.59m	24ft 2in×8ft×8ft 6in
Transporte estándar de contenedores	Todos son aplicables	Todos son aplicables
Tamaño de la plataforma (largo × ancho)	1.83m×0.79m	6ft×2ft 7in
Mecanismo giratorio trasero	0.70m	2ft 4in
Distancia al suelo <b>A</b>	0.31m	1ft
Distancia entre ejes <b>B</b>	2.40m	7ft 10in
Radio de giro (interior/exterior)	3m/4.73m	9ft 10in/15ft 6in
Neumáticos	315/55 D20	315/55 D20
Máx. Espacio libre hacia arriba y aéreo	8.18m	26ft 10in
Máx. Profundidad de sondeo descendente	1.74m	5ft 8in

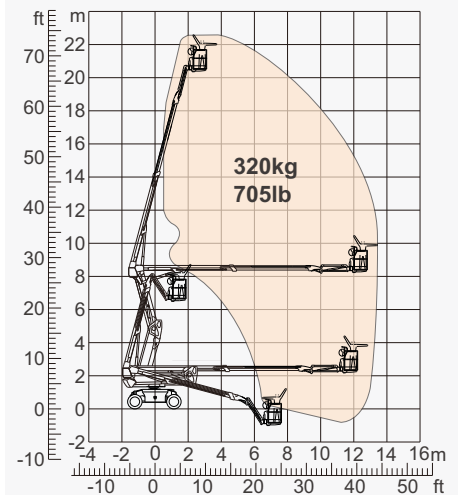
Rendimiento		
Carga de trabajo segura	320kg	705lb
Máx. número de pasajeros	2	2
Capacidad de nivelación	35%	35%
Velocidad de desplazamiento (estibado)	6.0km/h	3.7mph
Velocidad de desplazamiento (elevado)	1.1km/h	0.7mph
Máx. Pendiente de trabajo	X-5°/Y-5°	X-5°/Y-5°
Rotación de la torreta	360° continuo	360° continuo
Rotación de la plataforma	180°	180°
Movimiento del brazo	132°	132°

Peso		
Peso total	9700kg	21384lb

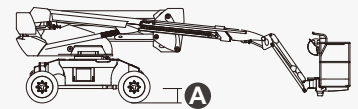
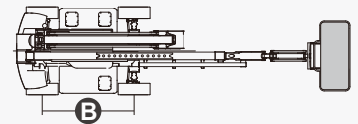
Alimentación		
Motor diésel	Kubota D1105/18.2kW Kubota D1105/18.2kW	
Tanque de diésel	115L	30gal
Tanque hidráulico	145L	38gal



**MOTOR**



Rango de movimiento



## CARACTERÍSTICAS

### Artículos estándar

- 1.50m (4ft 11in) Jib
- Eje oscilante delantero
- Dos ruedas directrices
- Tracción en las cuatro ruedas
- Plataforma autonivelante
- Plataforma giratoria izquierda y derecha de 180°
- Controles de proporcionales
- Dirección oscilante del eje
- Habilitación de la unidad
- Cable de alimentación de CA a la plataforma
- Alarma de inclinación
- Alarma de descenso
- Luz LED parpadeante
- Claxon
- Horómetro
- Eje motriz especial integrado para maquinaria de construcción
- Rotación continua de la plataforma giratoria de 360°
- Tracción positiva en las cuatro ruedas
- Sistema de detección de carga de la plataforma
- Sistema de diagnóstico integrado
- Sistema de protección antiextrusión para el Operador
- Kits para entornos hostiles
- Potencia auxiliar de 12 V CC
- Kubota D1105 18kW 2600rpm Motor diésel
- Radiador de aceite hidráulico
- Protección antirreinicio del motor
- Dispositivo de motor antirretroceso
- Apagado automático por avería del motor



Brazo articulado  
-BA



Altura de trabajo  
-22m



Brazo



Motor diésel



Terreno accidentado  
-RT



### ZHEJIANG DINGLI MACHINERY CO., LTD.

Address: No.188 Qihang Road, Deqing, Zhejiang P.R.C 313219

Telephone: +86(572)8681688

E-Mail: [export@cndingli.com](mailto:export@cndingli.com)

[Https://en.cndingli.com](https://en.cndingli.com)

Due to continuous technology updates, technical parameters are subject to change without notice. This picture book is for reference only, the actual product shall prevail. The copyright is owned by zhejiang dingli, any content may not be copied for any purpose without written permission.

2023-07

ES

